

主日崇拜程序

晨間十一時整

序樂.....鄭秀惠姊妹

以讚美、感謝來敬拜

宣召.....蔡秀鈴姊妹

讚美.....1. 永恆的主.....會 眾
2. # 303 為何我要歌頌耶穌
3. 我只仰望祢

以安靜等候來敬拜

禱告.....黃 洵弟兄

啓應.....使徒行傳 6:1-7; 8:26:31.....會 眾

以領受信息來敬拜

獻詩.....與祢合一.....詩 班

信息.....福音傳人的典範.....劉威利弟兄
(徒 6:1-7; 8:1, 4-8, 12, 26-40; 21:8-9)

回應詩歌.....任領何往.....會 眾

獻禱.....黃 洵弟兄

三一頌.....會 眾

祝禱.....潘文發牧師

報告.....(歡迎及問安).....黃 洵弟兄

殿樂.....白天智弟兄

獻詩歌詞：與祢合一

- 〔一〕與祢合一，永遠之子，因信與祢成一靈；得祢包羅萬有的死，和非受造的生命。與祢合一，蒙愛之子，藉恩成為祢一部，與祢同為父的後嗣，並作聖靈的房屋。
- 〔二〕與祢合一，化身之子，作祢奧秘的肢體；因祢誕生與祢連枝，與祢一同客此地。與祢合一，受膏之子，同得聖靈的能力；日復一日，時復一時，與祢合作不稍離。
- 〔三〕與祢合一，被棄之子，經過審判和咒詛，永遠同祢向罪而死，並勝兇惡的陰府。與祢合一，復活之子，脫離墳墓的埋沒，因祢更生，同祢更始，靠祢逐日結義果。

1. 歡迎上周第一次來的新朋友一周昌、陳蔚與我們一起敬拜主。會後歡迎留步共享午餐。
2. 9月2日至30日接受提名以填補二位年底期滿執事嚴勇（教育）及陳宏發（維修）之空缺，若有需要，新候選人之職位可作調整，提名者請務必署名。
3. 詩班徵召新班員，練唱時間為每主日下午 1:15。有心事奉者請向白天智報名（915-6636）。
4. 本會將於 10月20、21、27日舉辦關愛課程「親密之旅：短期婚姻治療過程」，由黃維仁博士教授，若願接受裝備者，請至櫃台取用報名表，填妥後交但貝絲。詳情請與馬思真聯絡（810-9539）。
- *5. 差傳年會將於 10月19~21日舉行。講員為周淑慧牧師，請弟兄姊妹為周牧師及年會的一切籌備工作代禱，並預備自己的身心靈來聆聽神給我們話語。
- *6. 教會為各家所設之信箱，主要是牧師及事工負責同工與弟兄姊妹聯絡的管道，請弟兄姊妹（特別是參與服事者）隨時注意自己的信箱，以便領取有關之通知或信函。
- *7. 迦勒團契將於 10月11日（四）上午十時舉行有關糖尿病的成因及預防講座。講員為劉威利醫師。午餐每位 \$5.50，請盡早向羅智娥（708-597-4874）或林文珠（963-2872）登記。

本周(9/30~10/6)新約讀經進度：
腓立比書四章十節~帖撒羅尼迦前書一章

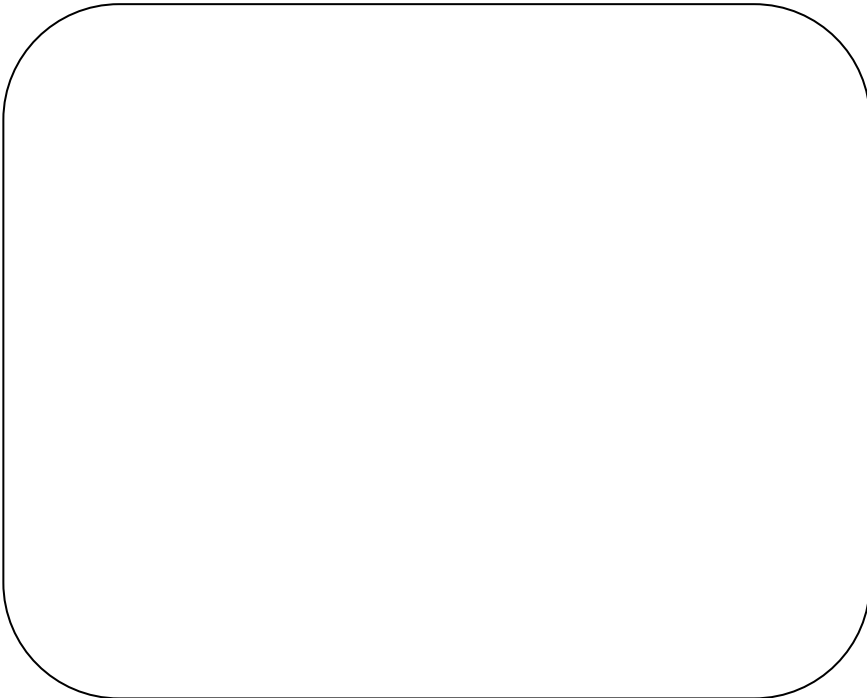
	講員	領會	領唱	鋼琴	投影	招待	獻花	愛筵
本週	劉威利	黃洵	蔡秀鈴	白天智	田軍	蘇蘭君 吳瑪智 陳愛平	劉威利 陳玉珊	姊妹會
下週	潘文發	馬思真	鄭美惠	白天智	田軍	蔡宏恩 張樹敏	舒德明 徐勝藍	余麗儀 梅美賢

上周奉獻 合計 3,085. ²⁶					
經常	2,400. ⁰⁰	建堂(福音堂)	-	退修會	-
差傳	300. ⁰⁰	擴堂(本堂)	-	午餐	155. ²⁶
神學生	200. ⁰⁰	愛心	-	鮮花	30. ⁰⁰

上主日各項聚會人數		上周間各項聚會		9月21日聚會			
本堂崇拜	164	禱告會	19	北區	21	信心	暫停
青年崇拜	32	姊妹會	11	亞伯拉罕	9	愛心	11
福音堂崇拜	438	迦勒團契	-	家長	13	盡心	14
成人主日學	50			葡萄園	9	青年	63
青年主日學	30						
兒童主日學	28						

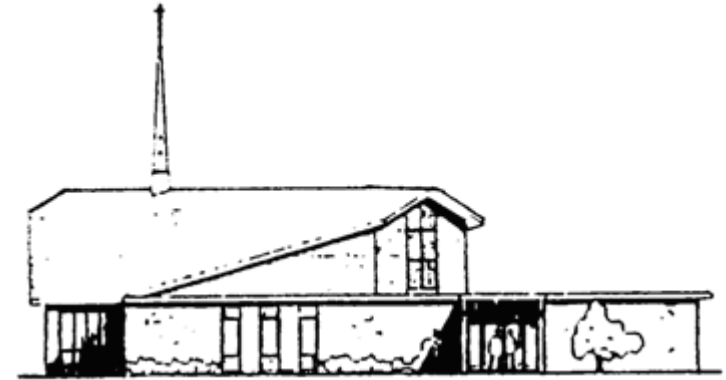
註：若欲知有關各項聚會詳情，請致電教會秘書但貝絲 (630) 655-1148 分機 6#

講員：劉威利弟兄 本周信息摘要 經文：徒 6:1-7; 8:1, 4-8, 12, 26-40; 21:8-9



中華基督徒國語教會

Chinese Christian Mandarin Church



本年主題：做醒禱告，廣傳福音

秋季分題：福音的傳人

創立：1972年2月6日 主後2007年9月30日

榮譽牧師：林慕忠牧師 Rev. Timothy Lin
 主任牧師：鍾舜貴牧師 Rev. Norman Chung
 駐堂牧師：潘文發牧師 Rev. Albert Pua
 青年主任：梁培華弟兄 Mr. Michael Liang
 青年輔導：孫以義弟兄 Mr. Hans Sun
 兒童主任：張惠俐姊妹 Dr. Hui-Li Chang
 堂址：9S.565 Clarendon Hills Road, Willowbrook, IL 60527
 電話：(630) 655-1148 傳真：(630) 655-7078
 電郵：ccmc@chicagoccmc.org
 網址：www.ccmcw.org