

主日崇拜程序

晨間十一時整

序樂.....鄭秀惠姊妹

以讚美、感謝來敬拜

宣召.....林建德姊妹

讚美..... 1. # 178 奇異的愛 (1, 3, 5) 會 眾
2. 最知心的朋友
3. 獻上活祭

以安靜等候來敬拜

禱告.....黃富源弟兄

啓應..... # 74 為鹽為光..... 會 眾

以領受信息來敬拜

獻詩.....或許是清晨..... 詩 班

信息.....一個呼籲 (腓 3:17~4:1) 鍾舜貴牧師

回應詩歌.....# 392 成聖須用工夫..... 會 眾

獻禱.....黃富源弟兄

三一頌..... 會 眾

祝禱.....鍾舜貴牧師

報告.....(歡迎及問安).....黃富源弟兄

殿樂.....沙 崙師母

獻詩歌詞：

或許是清晨

一、或許是清晨，當東方黎明時分，長夜初過盡，日光方驅散黑蔭，那時主耶穌滿有榮耀再降臨，來空中迎接子民。

二、或許當午間，或許當薄暮傍晚，也許當夜半，世人正夢裡安甜，忽然光明顯，主的榮耀破黑暗，主迎聖徒進樂園。

三、天使唱頌歌，因為主自天降臨，偕榮耀聖徒，並有隨從眾天軍，光彩滿面春，顯出慈愛和榮尊，來迎接屬祂的人。

(副歌) 主耶穌啊！需時幾何，我們方能高歌？救主再來！哈利路亞！哈利路亞！阿們！哈利路亞！阿們！

家事分享與代禱

* 新事項

1. 歡迎上周第一次來的新朋友—劉小蘭—與我們一起敬拜主。會後歡迎留步共享午餐。
- *2. 本會 6 至 8 月分季主題為「儆醒禱告」，鼓勵弟兄姊妹更多操練禱告。
- *3. 潘牧師本周末前往 Kankakee 主領 Oak Park 友愛教會退修會，請代禱。
- *4. 歡迎汪于欣 (Cindy Wang) 分享暑期短宣，求神保守並使用她。
- *5. 下季成人主日學將於 6 月份開課。課程為：新約概論 (劉威利)、邁向成熟 (潘師母、鄭秀惠)、基督化家庭 (潘牧師)，有意參加者請到佈告欄填寫資料，或聯絡呂美連 (630-953-9726)。
- *6. 全教會夏令會將於 8 月 2~5 日舉行，請弟兄姊妹預留時間參加。
7. 為了更新本會的相片佈告欄，本主日後提供免費拍照服務，以促進彼此認識。請踴躍參加拍照。
- *8. 本會謹定 6 月 16 日 (六) 上午 10 時至下午 2 時於 Katherine Legge Memorial Park (5999 S. County Line Rd., Burr Ridge 舉行教會郊遊。請弟兄姊妹預留時間參加，詳情請聯絡李建衛 (630-455-6671)。

本週 (5/27~6/2) 新約讀經進度：
約翰福音六章十六節~八章二十節

五、六月主日行事曆		
5/27	6/17	6/24
教會拍照	父親節主日、關懷主日	佈道訓練

	講員	領會	領唱	鋼琴	投影	招待	獻花	愛筵
本週	鍾舜貴	黃富源	林建德	沙 崙	李建衛	蘇龍程夫婦 彭麗蓉	張健昌 鄭美惠	杜治強 楊秀妹 周為仁 張 弭
下週	潘文發	鄒 立	王素均	白天智	張 川	方升坤夫婦 陳素珍	張健昌 鄭美惠	樊 莉

本堂上週奉獻 合計 4,213. ²⁰					
經常	2,562. ²⁰	建堂(福音堂)	-	退修會	-
差傳	1,245. ⁰⁰	擴堂(本堂)	225. ⁰⁰	午餐	178. ⁰⁰
神學生	-	愛心	-	鮮花	-

上主日各項聚會人數	上周周間各項聚會	5月18日聚會					
本堂崇拜	134	禱告會	18	北區	19	信心	12
青年崇拜	25	姊妹會	6	亞伯拉罕	暫停	愛心	
福音堂崇拜	338	迦勒團契	-	家長	19	盡心	暫停
成人主日學	29	弟兄會	-	葡萄園	4	青年	97
青年主日學	24						
兒童主日學	20						

註：若欲知有關各項聚會詳情，請致電教會秘書但貝絲 (630) 655-1148 分機 6#



講員：鍾舜貴牧師

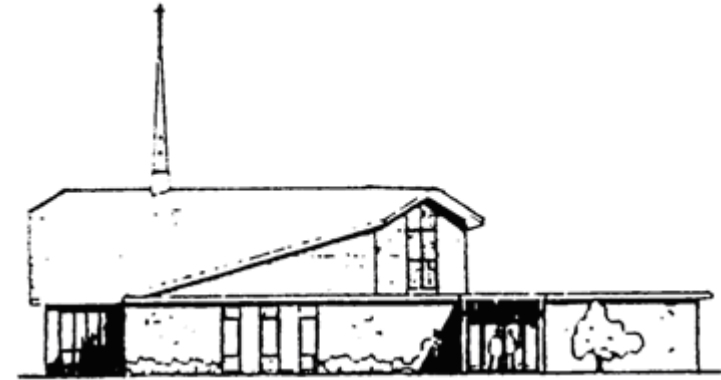
本周信息摘要

經文：腓 3:17~4:1

主後二〇〇七年五月廿七日周報

中華基督徒國語教會

Chinese Christian Mandarin Church



本年主題：儆醒禱告，廣傳福音

春季分題：儆醒禱告，免入迷惑

創立：1972年2月6日 主後2007年5月27日

榮譽牧師：林慕忠牧師 Rev. Timothy Lin

主任牧師：鍾舜貴牧師 Rev. Norman Chung

駐堂牧師：潘文發牧師 Rev. Albert Pua

青年主任：梁培華弟兄 Mr. Michael Liang

青年輔導：孫以義弟兄 Mr. Hans Sun

兒童主任：張惠俐姊妹 Dr. Hui-Li Chang

堂 址：9S.565 Clarendon Hills Road, Willowbrook, IL 60527

電 話：(630) 655-1148 傳真：(630) 655-7078

電 郵：ccmc@chicagoccmc.org

網 址：www.chicagoccmc.org